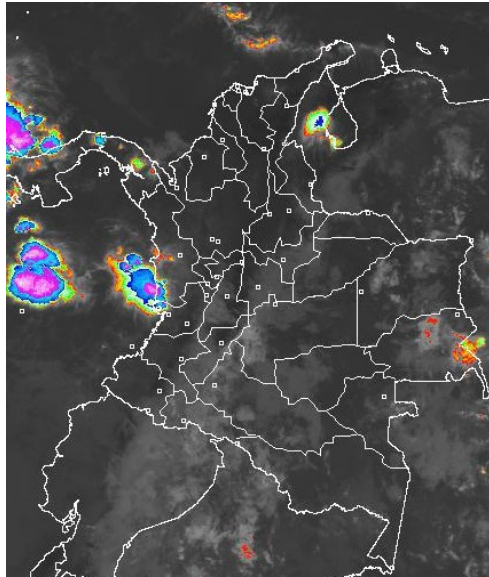


En las últimas horas han persistido las condiciones secas con cielo entre despejado y parcialmente nublado en gran parte del territorio nacional, excepto en sectores de Chocó, incluida su área marítima, Guainía y en algunas zonas del Piedemonte amazónico, a la altura de Caquetá y Putumayo donde se han observado nubes densas acompañadas de lluvias. En las últimas 24 horas tendió a predominar el tiempo seco en la mayor parte del País, alcanzando a ser el día más seco de lo corrido del año.

## IMAGEN SATELITAL

Imagen cortesía NASA\* 15 de agosto de 2014 \* Hora 8:45 a. m. HLC.



## PRONÓSTICO CONDICIONES METEOROLÓGICAS ESPECIALES

### ÁREA DEL VOLCÁN CERRO MACHÍN

En el día se pronostican condiciones secas con nubosidad variada, por la noche no se descartan lloviznas dispersas.

El Servicio Geológico Colombiano lo reporta en **NIVEL AMARILLO (III): CAMBIOS EN EL COMPORTAMIENTO DE LA ACTIVIDAD VOLCÁNICA**. 4.80 -75.62

ELEVACIÓN (pies)	DIRECCIÓN	VELOCIDAD	
		NUDOS	Km/h
10,000	SURESTE	5 - 10	9 - 18
18,000	ESTE	10 - 20	18 - 36
24,000	SURESTE	10 - 20	18 - 36
30,000	ESTE	10 - 20	18 - 36

### ÁREA DEL VOLCÁN NEVADO DEL HUILA

Cielo entre parcialmente cubierto y cubierto con precipitaciones ligeras a diferentes horas.

El Servicio Geológico Colombiano lo reporta en **NIVEL AMARILLO (III): CAMBIOS EN EL COMPORTAMIENTO DE LA ACTIVIDAD VOLCÁNICA**. 2.92 -76.05

ELEVACIÓN (pies)	DIRECCIÓN	VELOCIDAD	
		NUDOS	Km/h
10,000	SURESTE	5 - 10	9 - 18
18,000	ESTE	10 - 25	18 - 45
24,000	ESTE	10 - 25	18 - 45
30,000	ESTE	10 - 20	18 - 36

### ÁREA DEL VOLCÁN GALERAS

Nubosidad variable con lloviznas esporádicas a lo largo de la jornada.

El Servicio Geológico Colombiano lo reporta en **NIVEL AMARILLO (III): CAMBIOS EN EL COMPORTAMIENTO DE LA ACTIVIDAD VOLCÁNICA**. 1.55 -77.37

ELEVACIÓN (pies)	DIRECCIÓN	VELOCIDAD	
		NUDOS	Km/h
10,000	SURESTE	10 - 20	18 - 36
18,000	ESTE	10 - 25	18 - 45
24,000	ESTE	10 - 20	18 - 37
30,000	ESTE	10 - 20	18 - 37

### ÁREA DEL VOLCÁN NEVADO DEL RUIZ

En horas de la noche se estiman precipitaciones ligeras y dispersas, luego de un día seco.

El Servicio Geológico Colombiano lo reporta en **NIVEL AMARILLO (III): CAMBIOS EN EL COMPORTAMIENTO DE LA ACTIVIDAD VOLCÁNICA**. 4.89 -75.32

ELEVACIÓN (pies)	DIRECCIÓN	VELOCIDAD	
		NUDOS	Km/h
10,000	SURESTE	5 - 15	9 - 28
18,000	ESTE	10 - 20	18 - 37
24,000	ESTE	10 - 20	18 - 37
30,000	ESTE	10 - 20	18 - 37

## LO MÁS DESTACADO

**ALERTA ROJA. PARA TOMAR ACCIÓN** **ALERTA NARANJA. PARA PREPARARSE** **ALERTA AMARILLA. PARA INFORMARSE**

<b>LLUVIAS</b>	El día de ayer fue el día más seco del mes de agosto; sin embargo las precipitaciones más importantes se registraron sobre las regiones Amazónica y Orinoquia, alcanzando el mayor volumen en el municipio de <b>Villagarzón (Putumayo) con 58.4 mm.</b>
<b>ALERTA ROJA</b>	<ul style="list-style-type: none"> <li>Por niveles altos en el río Inírida.</li> <li>Por amenaza alta de ocurrencia de incendios de la cobertura vegetal en zonas de bosques, cultivos y pastos, localizados en sectores de las regiones Caribe, Andina y Orinoquia. Especial atención ameritan los Parques Nacionales Naturales de la Sierra Nevada de Santa Marta e Isla Salamanca.</li> </ul>
<b>ALERTA NARANJA</b>	<ul style="list-style-type: none"> <li>Por niveles altos en el río Orinoco.</li> <li>Por probabilidad de deslizamientos de tierra en varias áreas inestables y de alta pendiente localizadas en sectores de las regiones Caribe, Andina, Orinoquia, Piedemonte Amazónico y Pacífica.</li> <li>Por amenaza moderada de ocurrencia de incendios de la cobertura vegetal en zonas de bosques, cultivos y pastos, localizados en sectores de las regiones Andina, Caribe y Orinoquia</li> </ul>
<b>OTROS</b>	La temporada de huracanes en el Océano Atlántico, Mar Caribe y Golfo de México se extenderá hasta el 30 de noviembre del presente año, situación que en algún momento podría estar favoreciendo de manera indirecta la ocurrencia de condiciones meteorológicas extremas en el País. El IDEAM recomienda estar atentos a los comunicados que se emitan y desde ya tomar las medidas preventivas en áreas de riesgo.

Consulte todos los días el pronóstico del tiempo y las alertas hidrometeorológicas vigentes del IDEAM, en un formato de calidad. Alrededor de las 7:30 a. m. está a disposición del público en [www.ideam.gov.co](http://www.ideam.gov.co). Se puede ver también en dispositivos móviles. [AQUÍ](#)

## PRECIPITACIONES

A continuación se relacionan los municipios donde en las últimas 24 horas se registraron precipitaciones iguales o superiores a **20 mm**:

DEPARTAMENTO	MUNICIPIO
BOYACA	Pajarito (33.5)
CAQUETA	San José Del Fragua (22.0)
CASANARE	Trinidad (33.0), Orocué (28.0),
CAUCA	Timbiquí (30.0)
GUAINIA	Inírida (20.0)
HUILA	San Agustín (21.0)
META	Cubarral (20.0)
NARIÑO	Barbacoas (54.5), Puerres (29.2)
PUTUMAYO	Villagarzón (58.4), Mocoa (41.5)
VAUPES	Mitú (47.0)

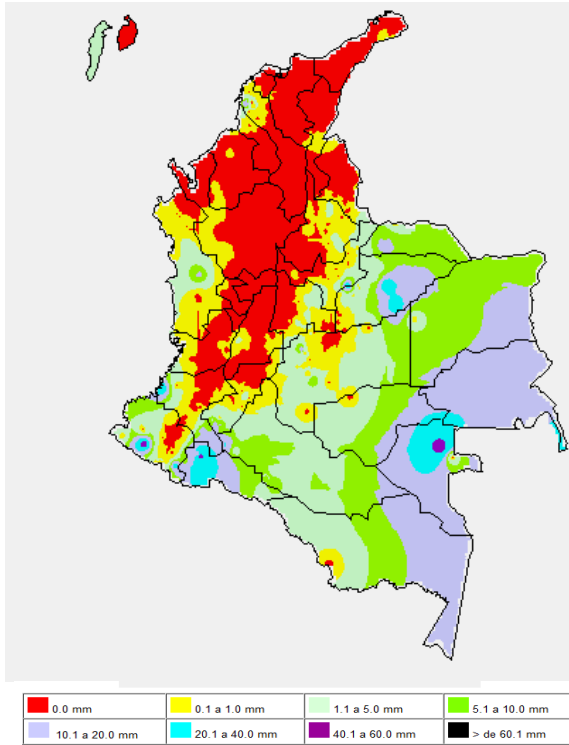
## TEMPERATURAS MÁXIMAS

A continuación se relacionan los municipios donde en las últimas 24 horas se registraron temperaturas iguales o superiores a **35.0°C**:

DEPARTAMENTO	MUNICIPIO
ATLANTICO	Manatí (35.0)
CAUCA	Mercaderes (37.6)
CESAR	Valledupar (35.6)
CUNDINAMARCA	Puerto Salgar (38.2), Jerusalén (37.8)
HUILA	Neiva (36.4), Baraya (35.2)
LA GUAJIRA	Manaure (36.2), Urumita (35.4), Riohacha (35.2)
NORTE DE SANTANDER	Sardinata (35.2)
SANTANDER	Sabana De Torres (36.6)
TOLIMA	Saldaña (38.4), Guamo (37.2), Ambalema (36.4), Armero (36.2), Prado (36.2), Flandes (36.0), Espinal (35.8)

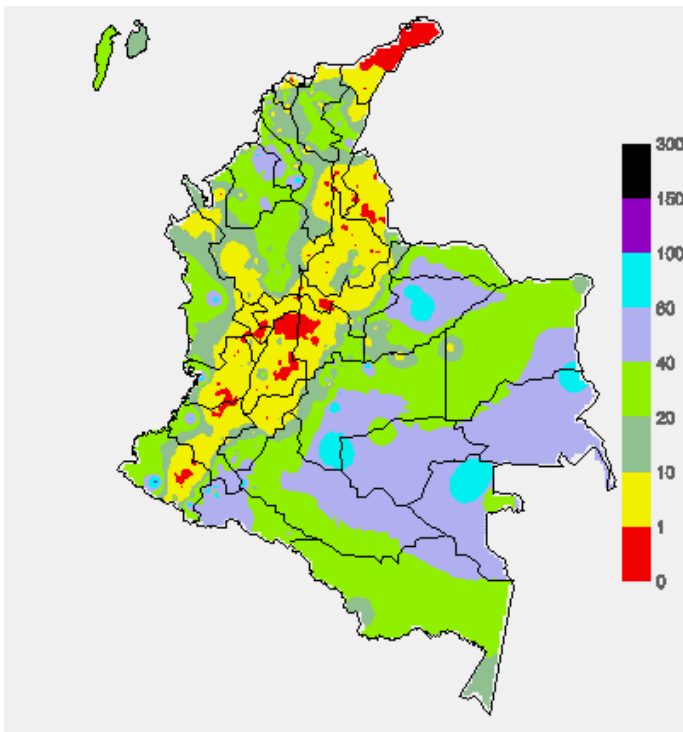
### MAPA DE PRECIPITACIÓN DIARIA

Desde las 7:00 a.m. del jueves 14 de agosto hasta las 7:00 a.m. del viernes 15 de agosto de 2014.



### MAPA DE PRECIPITACIÓN ACUMULADA DE LOS ÚLTIMOS 3 DÍAS

Desde las 7:00 a.m. del martes 12 de agosto hasta las 7:00 a.m. del viernes 15 de agosto de 2014.



### ESTADO DE LOS EMBALSES

A continuación se relacionan los volúmenes útiles diarios (expresados en porcentaje) de reservas de algunos embalses de acuerdo con información consultada en XM

ZONA	EMBALSE	VOLUMEN ÚTIL DIARIO (%)
ANTIOQUIA	MIEL I	42.96
	MIRAFLORES	79.00
	PEÑOL	73.34
	PLAYAS	70.83
	PORCE II	35.29
	PORCE III	53.70
	PUNCHINÁ	6.28
	RIOGRANDE2	71.71
	SAN LORENZO	58.84
CARIBE	TRONERAS	56.93
	URRÁ I	67.26
CENTRO	AGREGADO BOGOTÁ	61.70
	NEUSA	64.34
	SISGA	88.55
	TOMINÉ	57.50
	BETANIA	98.39
ORIENTE	MUÑA	88.59
	PRADO	74.95
	CHUZA	100.43
	ESMERALDA	94.42
VALLE DEL CAUCA	GUAVIO	100.18
	ALTO ANCHICAYÁ	54.88
	CALIMA 1	73.36
	SALVAJINA	86.75

### PRONÓSTICO METEOROLÓGICO (viernes 15 y sábado 16 de agosto de 2014)

REGIÓN	PRONÓSTICO
SABANA DE BOGOTÁ	<b>VIERNES:</b> Aunque en la mayor parte del área se pronostica tiempo seco, no se descartan lloviznas esporádicas en algunos sectores del Oriente de la Ciudad y de la Sabana. <b>SÁBADO:</b> Cielo parcialmente cubierto con lloviznas temprano en la mañana, al final de la tarde y durante algunas horas de la noche en el Suroriente y Norte de la Ciudad y de la Sabana.
ANDINA	<b>VIERNES:</b> En gran parte de la región se prevé tiempo seco durante la jornada, salvo en áreas de Santander, Norte de Santander, Huila, Oriente de Cundinamarca y Boyacá donde se advierten precipitaciones ligeras a diferentes horas. En sectores de Antioquia se pronostican lluvias dispersas al final de la tarde y durante algunas horas de la noche. <b>SÁBADO:</b> En la mañana predominará el tiempo seco, salvo en áreas de Santander, Huila y en el Oriente de Cundinamarca y Boyacá donde se estiman precipitaciones ligeras y dispersas. Después del mediodía y durante algunas horas de la noche se pronostican lluvias entre ligeras y moderadas en el Oriente de Cundinamarca, Boyacá, Antioquia, Caldas, Risaralda, Quindío, Tolima, Huila y Cauca.
CARIBE	<b>VIERNES:</b> Tiempo seco en gran parte de la región, salvo en el Sur de Bolívar, Cesar, La Guajira, Córdoba y Urabá donde se esperan precipitaciones ligeras al final de la tarde y durante algunas horas de la noche. <b>SÁBADO:</b> Nubosidad variable con predominio de condiciones secas, excepto en áreas del Sur de Bolívar, Cesar, Sucre y Córdoba, y en el Urabá donde se pronostican lluvias entre ligeras y moderadas al atardecer y durante algunas horas de la noche, inclusive no se descarta actividad eléctrica dispersa.
ARCHIPIÉLAGO DE SAN ANDRÉS, PROVIDENCIA Y SANTA CATALINA	<b>VIERNES:</b> En el archipiélago se prevén lloviznas esporádicas después del mediodía, luego de una mañana seca con intervalos soleados. <b>SÁBADO:</b> Cielo entre parcialmente nublado y nublado con precipitaciones esporádicas a lo largo de la jornada.
PACÍFICA	<b>VIERNES:</b> A lo largo de la región predominará el tiempo nuboso con precipitaciones acompañadas de descargas eléctricas durante algunos momentos, particularmente en sectores de Chocó donde se advierten las lluvias más intensas. <b>SÁBADO:</b> Cielo entre parcialmente nublado y nublado con lluvias y actividad eléctrica en varios sectores de Chocó, Valle del Cauca, Cauca y Nariño, las precipitaciones de mayor consideración pronosticadas al atardecer y por la noche.
ORINOQUIA	<b>VIERNES:</b> En la región persistirán las condiciones nubosas con precipitaciones entre ligeras y moderadas. Las lluvias más fuertes previstas durante algunas horas de la tarde y noche en el Piedemonte llanero, a la altura de Arauca, Casanare y Meta. <b>SÁBADO:</b> En la mañana predominará el tiempo seco, excepto en el Piedemonte llanero donde se prevén lluvias ligeras y esporádicas. Al final de la tarde y durante la noche esperen precipitaciones generalizadas en la región, inclusive no se descarta actividad eléctrica.
OCEANO PACÍFICO	<b>VIERNES:</b> Cielo entre parcialmente cubierto y cubierto con lluvias de variada intensidad en amplios sectores, acompañadas en algunos casos de descargas eléctricas. <b>SÁBADO:</b> En la mayor parte del centro y Norte del Pacífico nacional se advierten precipitaciones con descargas eléctricas ocasionales.

CONTINUACION PRONÓSTICO

REGIÓN	PRONÓSTICO
MAR CARIBE	<b>VIERNES:</b> En la mayor parte del Caribe nacional predominarán las condiciones secas, salvo enfrente del litoral de La Guajira y en el área del archipiélago de San Andrés y Providencia donde se pronostican lluvias ligeras a diferentes horas. <b>SÁBADO:</b> Cielo entre despejado y parcialmente nublado con predominio de tiempo seco, excepto enfrente del litoral de Córdoba y Urabá donde se estiman precipitaciones de variada intensidad e intermitentes durante la jornada. En el área de San Andrés y Providencia no se descartan lloviznas ocasionales.
INSULAR PACÍFICA	<b>VIERNES:</b> En Malpelo y Gorgona predominarán las condiciones secas hasta entrada la tarde, luego se prevén lluvias con descargas eléctricas en algunos casos. <b>SÁBADO:</b> Cielo entre parcialmente nublado y nublado con precipitaciones a diferentes horas, las lluvias de mayor consideración estimadas y durante la noche.
AMAZÓNICA	<b>VIERNES:</b> Cielo entre parcialmente nublado y nublado con lluvias de variada intensidad principalmente a lo largo del Piedemonte amazónico donde se estiman las precipitaciones más persistentes. <b>SÁBADO:</b> En amplios sectores de Guaviare, Vaupés, Amazonas, Guainía, Putumayo y Caquetá se esperan precipitaciones por la tarde y noche, luego de una mañana seca.

ALERTAS VIGENTES Y PRODUCTOS ADICIONALES

Para mayor información sobre el pronóstico del estado del tiempo, informes técnicos diarios, comunicados especiales, mapas diarios de temperaturas máximas y mínimas e información diaria de precipitación se sugiere consultar los siguientes enlaces:

- [MAPA DIARIO DE TEMPERATURA MÁXIMA.](#)
- [MAPA DIARIO DE TEMPERATURA MÍNIMA.](#)
- [INFORMACIÓN DIARIA DE PRECIPITACIÓN Y TEMPERATURA DE LOS PRINCIPALES AEROPUERTOS DEL PAÍS.](#)
- [MOSAICO MAPAS DE PRECIPITACIÓN DIARIA EN MILÍMETROS](#)

REGIÓN CARIBE

**ALERTA ROJA:** INCENDIOS DE LA COBERTURA VEGETAL

Amenaza alta de ocurrencia de incendios de la cobertura vegetal en zonas de bosques, cultivos y pastos, localizados en los siguientes municipios y sectores aledaños:

DEPARTAMENTO	MUNICIPIOS
ATLANTICO	Santo Tomas
BOLIVAR	El Carmen de Bolívar
CESAR	Astrea
LA GUAJIRA	Albania, Maicao y Uribe.
MAGDALENA	El Reten y Pivijay.

**ALERTA NARANJA:** INCENDIOS DE LA COBERTURA VEGETAL

Amenaza moderada ocurrencia de incendios de la cobertura vegetal en zonas de bosques, cultivos y pastos, localizados en los siguientes municipios y sectores aledaños

DEPARTAMENTO	MUNICIPIOS
BOLIVAR	Turbaco
LA GUAJIRA	Manaure y Riohacha.
MAGDALENA	Zona Bananera.

Especial atención amerita sectores del ares de la Reserva Los Rosales \_El Ceibal entre los departamentos de Atlántico y Bolívar; Así como en sectores de la Ciénaga Grande de Santa Marta y el Parque Nacional Natural de la Sierra Nevada de Santa Marta.

REGIÓN ANDINA

**ALERTA ROJA:** INCENDIOS DE LA COBERTURA VEGETAL

Amenaza alta de ocurrencia de incendios de la cobertura vegetal en zonas de bosques, cultivos y pastos, localizados en los siguientes municipios y sectores aledaños:

DEPARTAMENTO	MUNICIPIOS
BOYACÁ	Buenavista, Maripí, Susacón, Toca, Villa De Leiva.
CAUCA	Balboa, Bolívar, Cajibío, Corinto, Jambaló, Mercaderes, Morales, Patía ( E Bordo ), Piendamó, Silvia y Toribio.
CUNDINAMARCA	Agua de Dios, Arbeláez, Chaguani, Fusagasuga, Girardot, Guaduas, Guayabal De Siquima, Jerusalén, La Vega, Nilo, Nimaima, Nocaima, Pandi, Puerto Salgar, Ricaurte, San Bernardo, San Francisco, Sasaima, Supatá, Susa, Tibacuy, Tocaima, Vergara, Vianí y Villeta.
NARIÑO	Buesaco, Chachagüí, Consacá, El Peñol, El Tambo, La Llanada, Leiva, Linares, Los Andes, Nariño, Samaniego, San Lorenzo, Santa Cruz (Guachavés), San Bernardo, Taminango, Túquerres., Yacuanquer.
NORTE DE SANTANDER	Abrego, Bucarasica, Cucutilla, Cáchira, Cúcuta, Gramalote, Los Patios, Lourdes, Salazar, San Cayetano, Sardinata y Villa Caro.
QUINDIO	Buenavista, Génova, Pijao.
TOLIMA	Ataco, Carmen de Apicalá, Chaparral, Coello, Coyaima, Cunday, Dolores, Espinal, Guamo, Icononzo, Melgar, Natagaima, Ortega, Planadas, Prado, Purificación, Rioblanco, Roncesvalles, Rovira, San Antonio, San Luis, Suárez, Valle de San Juan y Villahermosa.
VALLE DEL CAUCA	Andalucía, Buga, Bugalagrande, Caicedonia, Calima (El Darién), Florida, Guacarí, Jamundí, La Cumbre, Palmira, Pradera, Restrepo, Rio Frio, San Pedro, Sevilla, Trujillo, Tuluá, Vijes, Yumbo y Yotoco.

**ALERTA NARANJA:** INCENDIOS DE LA COBERTURA VEGETAL

Amenaza moderada ocurrencia de incendios de la cobertura vegetal en zonas de bosques, cultivos y pastos, localizados en los siguientes municipios y sectores aledaños:

DEPARTAMENTO	MUNICIPIOS
BOYACA	Chivata, Motavita, Oicatá, Paipa, Tunja, Tuta.
CAUCA	Caldono, Caloto, Miranda.
CUNDINAMARCA	Cabrera, La Palma, La Peña, Nariño, Paime, Pasca, Quebradanegra, San Cayetano, Simijaca, Tocaima, Venecia.
HUILA	Neiva. Baraya, Colombia, Tello y Villavieja.
NARIÑO	Albán (San José), Arboleda (Berruecos), Cumbal, El Tablón, La Florida, La Unión, San Bernardo, San Pedro de Cartago.
NORTE DE SANTANDER	Cáchira, Cúcuta, Gramalote, Los Patios, San Cayetano, Santiago, Sardinata.
SANTANDER	Girón.
TOLIMA	Alpujarra, Alvarado, Armero, Casabianca, Coello, Falan, Flandes, Lérda, Libano, Murillo, Santa Isabel , Venadillo, Saldaña y Villa Hermosa.
VALLE DEL CAUCA	Bolívar, Cali, Dagua, Ginebra.

Especial atención amerita en los Parques Nacionales Naturales de las Hermosas y Los Nevados.

**ALERTA NARANJA:** DESLIZAMIENTOS DE TIERRA

Se prevé una amenaza moderada por deslizamientos de tierra áreas inestables localizadas en los departamentos:

DEPARTAMENTO	MUNICIPIOS
ANTIOQUIA	Gómez Plata.
CUNDINAMARCA	Guayabetal.

**ALERTA AMARILLA:** INCREMENTO EN LOS NIVELES DEL EMBALSE DE BETANIA

Se mantiene esta alerta por incremento en los niveles del Embalse de Betania según reportes de EMGESA de hoy a las 6:00 a.m.; sin embargo, los niveles de los afluentes del embalse en la parte alta de la cuenca se mantienen estables. Como medida preventiva, el embalse mantiene las compuertas del vertedero cerradas.

## REGIÓN PACÍFICA

### ALERTA NARANJA: DESLIZAMIENTOS DE TIERRA

Se prevé una amenaza moderada por deslizamientos de tierra áreas inestables localizadas en los departamentos:

DEPARTAMENTO	MUNICIPIOS
CAUCA	López de Micay, Timbiquí y El Tambo.
NARIÑO	Barbacoas, Magu y Roberto Payán

## REGIÓN ORINOQUIA

### ALERTA ROJA: NIVELES ALTOS EN EL RÍO INÍRIDA

Se mantiene este nivel de alerta dado que persisten los niveles altos en el río Inírida, con valores que superan la cota de afectación en zonas ribereñas bajas del municipio de Puerto Inírida.

### ALERTA ROJA: INCENDIOS DE LA COBERTURA VEGETAL

Amenaza alta de ocurrencia de incendios de la cobertura vegetal en zonas de bosques, cultivos y pastos, localizados en los siguientes municipios y sectores aledaños:

DEPARTAMENTO	MUNICIPIOS
META	Uribe.

### ALERTA NARANJA: DESLIZAMIENTOS DE TIERRA

Se prevé una amenaza moderada por deslizamientos de tierra áreas inestables localizadas en los departamentos:

DEPARTAMENTO	MUNICIPIOS
BOYACÁ	San Luis de Gaceno.
META	Acacias, Cubarral, El calvario, La macarena, Restrepo y Villavicencio.

### ALERTA NARANJA: NIVELES ALTOS EN EL RÍO ORINOCO

Continúa el comportamiento de descenso en los niveles del río Orinoco; sin embargo, los niveles se encuentran altos y cercanos a la cota de afectación de zonas ribereñas bajas del municipio de Puerto Carreño (Vichada).

### ALERTA AMARILLA: NIVELES ALTOS EN EL RÍO META

En las últimas horas se ha generado un nuevo incremento moderado en el nivel del río Meta a la altura del Municipio de Puerto López (estación Puente Lleras), con valores en el rango de altos y cercanos a cotas de desbordamiento de zonas ribereñas bajas de este municipio.

## REGIÓN AMAZÓNICA

### ALERTA NARANJA: DESLIZAMIENTOS DE TIERRA

Se prevé una amenaza moderada por deslizamientos de tierra áreas inestables localizadas en los departamentos:

DEPARTAMENTO	MUNICIPIOS
PUTUMAYO	San Francisco.

## MAR CARIBE

### ALERTA AMARILLA: OLEAJE Y VIENTO

En el mar Caribe colombiano se mantienen alturas del oleaje con valores entre los 2.0 a los 3.0 metros, con vientos entre los 20 y los 30 nudos (37 Km/h a 56 Km/h), los más intensos mar adentro. Por esta razón se recomienda a los usuarios de embarcaciones de bajo calado consultar con las Capitanías de puerto antes de zarpar.

## OCEANO PACÍFICO

### ALERTA AMARILLA: PLEAMAR

Hasta el próximo 16 de agosto se espera una de las mareas astronómicas más significativas del mes en el litoral Pacífico colombiano, se sugiere a habitantes costeros estar atentos a la evolución del fenómeno

### ALERTA AMARILLA: TIEMPO LLUVIOSO

A lo largo de la jornada se esperan precipitaciones entre moderadas y fuertes con presencia de actividad eléctrica sobre el Norte y centro del océano Pacífico colombiano. Por lo anterior, se sugiere a usuarios de embarcaciones menores consultar con las Capitanías de puerto en zonas de tempestad inminente.

Omar FRANCO TORRES, Director General  
Christian EUSCATEGUI COLLAZOS, Jefe Oficina del Servicio de Pronósticos y Alertas  
\*\*\*\*\*

Profesionales en turno:  
Daniel USECHE, Nicolás CUADROS, Freddy GARRIDO, Gloria ARANGO, Edgar BLANCO, Mauricio TORRES y Juan Francisco ALAMEDA.

Internet: <http://www.ideam.gov.co>  
Correos electrónicos: [servicio@ideam.gov.co](mailto:servicio@ideam.gov.co), [alertasideam@ideam.gov.co](mailto:alertasideam@ideam.gov.co)  
Carrera 10 N° 20 - 30 \*\* Piso 9, Bogotá, D.C.  
Teléfono: 3527160 ext. 1334-1336.

Síganos en: Twitter: @IDEAMColombia; Facebook: [www.facebook.com/ideam.instituto](http://www.facebook.com/ideam.instituto)  
YouTube: Canal de Instituto IDEAM / <http://www.youtube.com/user/InstitutoIDEAM>

**ALERTA ROJA. PARA TOMAR ACCIÓN** Advierte a los sistemas de prevención y atención de desastres sobre la amenaza que puede ocasionar un fenómeno con efectos adversos sobre la población, el cual requiere la atención inmediata por parte de la población y de los cuerpos de atención y socorro. Se emite una alerta sólo cuando la identificación de un evento extraordinario indique la probabilidad de amenaza inminente y cuando la gravedad del fenómeno implique la movilización de personas y equipos, interrumpiendo el normal desarrollo de sus actividades cotidianas.

**ALERTA NARANJA. PARA PREPARARSE** Indica la presencia de un fenómeno. No implica amenaza inmediata y como tanto es catalogado como un mensaje para informarse y prepararse. El aviso implica vigilancia continua ya que las condiciones son propicias para el desarrollo de un fenómeno, sin que se requiera permanecer alerta.

**ALERTA AMARILLA. PARA INFORMARSE** Es un mensaje oficial por el cual se difunde información. Por lo regular se refiere a eventos observados, reportados o registrados y puede contener algunos elementos de pronóstico a manera de orientación. Por sus características pretéritas y futuras difiere del aviso y de la alerta, y por lo general no está encaminado a alertar sino a informar.

**CONDICIONES NORMALES** Indica que no existe ninguna clase de alerta para la región o zona mencionada.

°C: grados Celsius; m: metros; mm: milímetros; msnm: metros sobre nivel del mar;  
Km/h: kilómetros sobre hora

GOES: Geostationary Operational Environmental Satellites (Satélite Geoestacionario Operacional Ambiental).

GOES-13 es el designado GOES-Este, localizado en 75° W sobre el ecuador geográfico.

HLC: hora local colombiana

PNN: Parque Nacional Natural; SFF: Santuario de Fauna y Flora